



VFN PRAHA

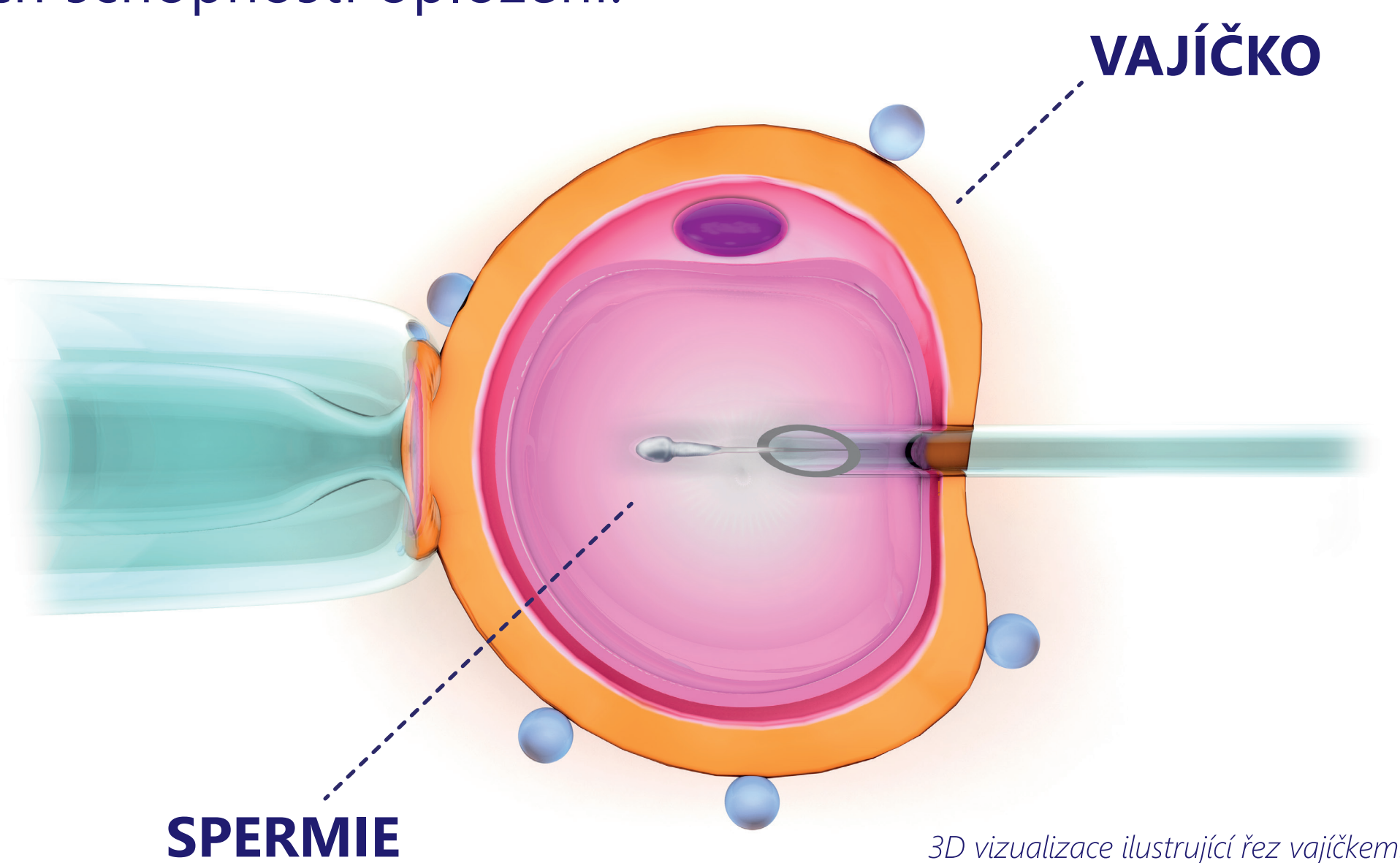
VŠEOBECNÁ FAKULTNÍ NEMOCNICE V PRAZE  
GYNEKOLOGICKO-PORODNICKÁ KLINIKA  
CENTRUM ASISTOVANÉ REPRODUKCE

# METODY UMĚLÉHO OPLODNĚNÍ

## ICSI

### intracytoplasmic sperm injection

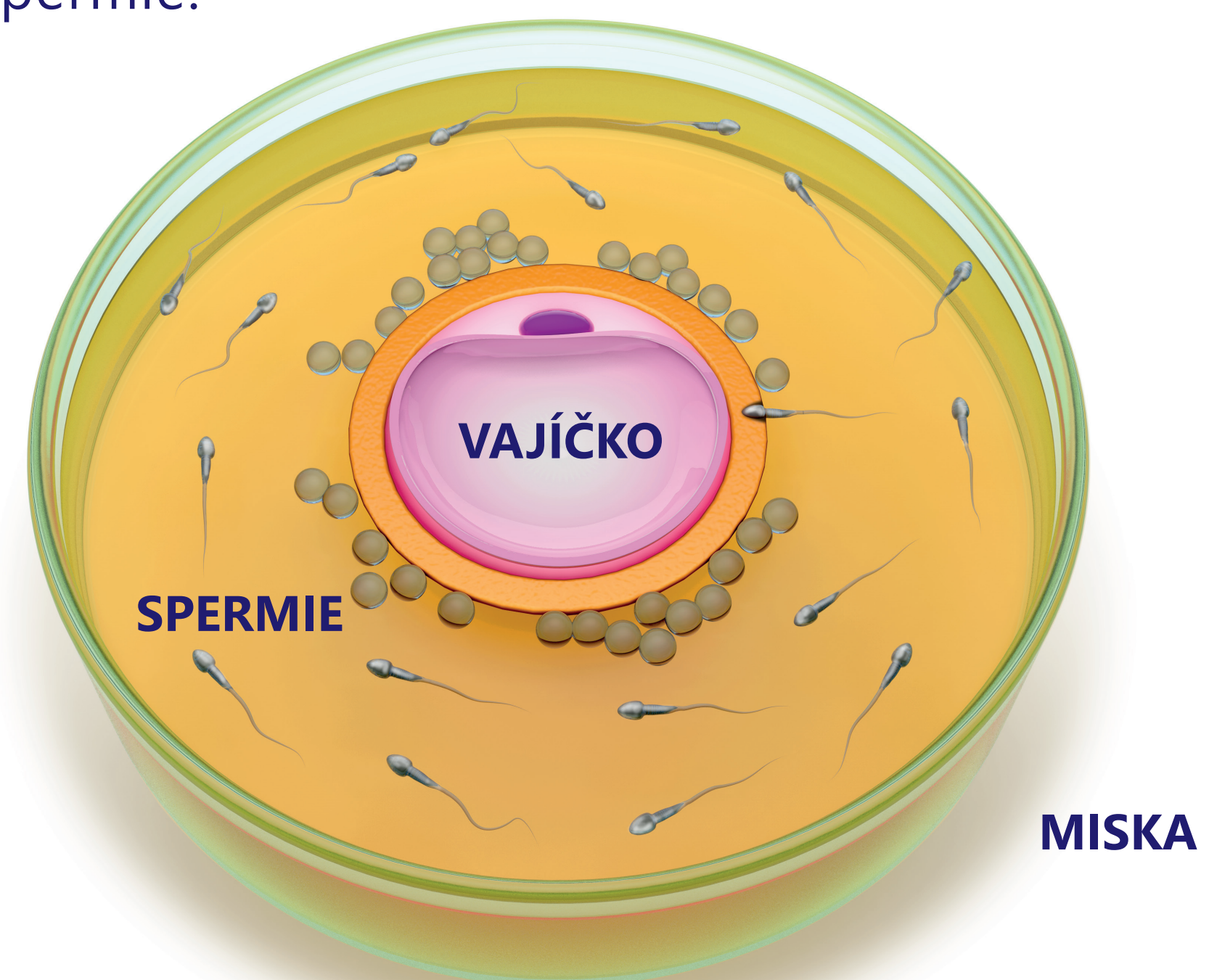
Mikromanipulační technika oplození, při které embryolog injikuje vybranou spermii přímo do oocyty. Je tak zajištěn vnik pouze jedné morfologicky zralé spermie. Vhodné při nižším počtu oocytů nebo při nízkém množství spermií a jejich schopnosti oplození.



## IVF

### in vitro fertilizace

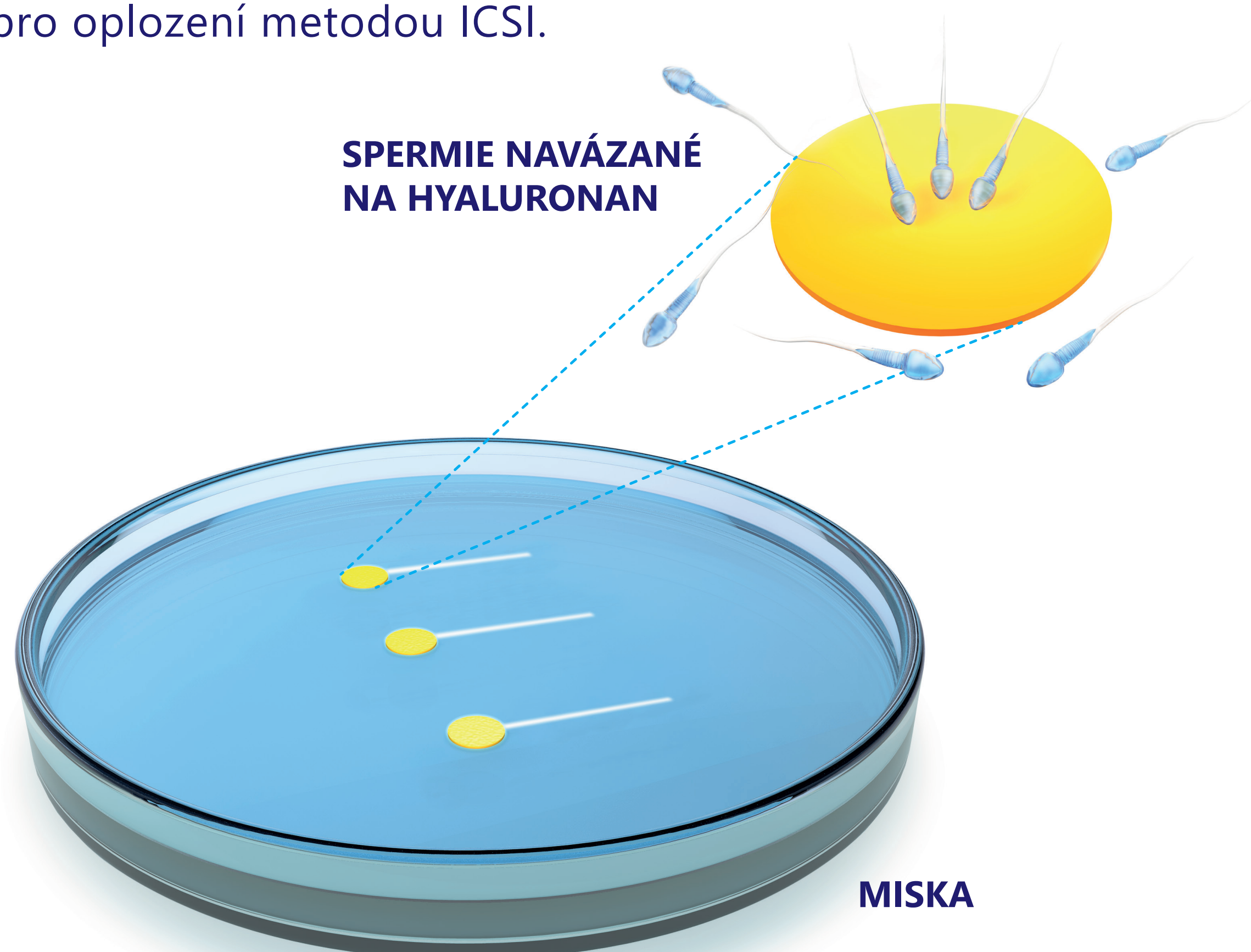
Oproti metodě ICSI není obcházen mechanismus aktivního průniku spermie.



## PICSI

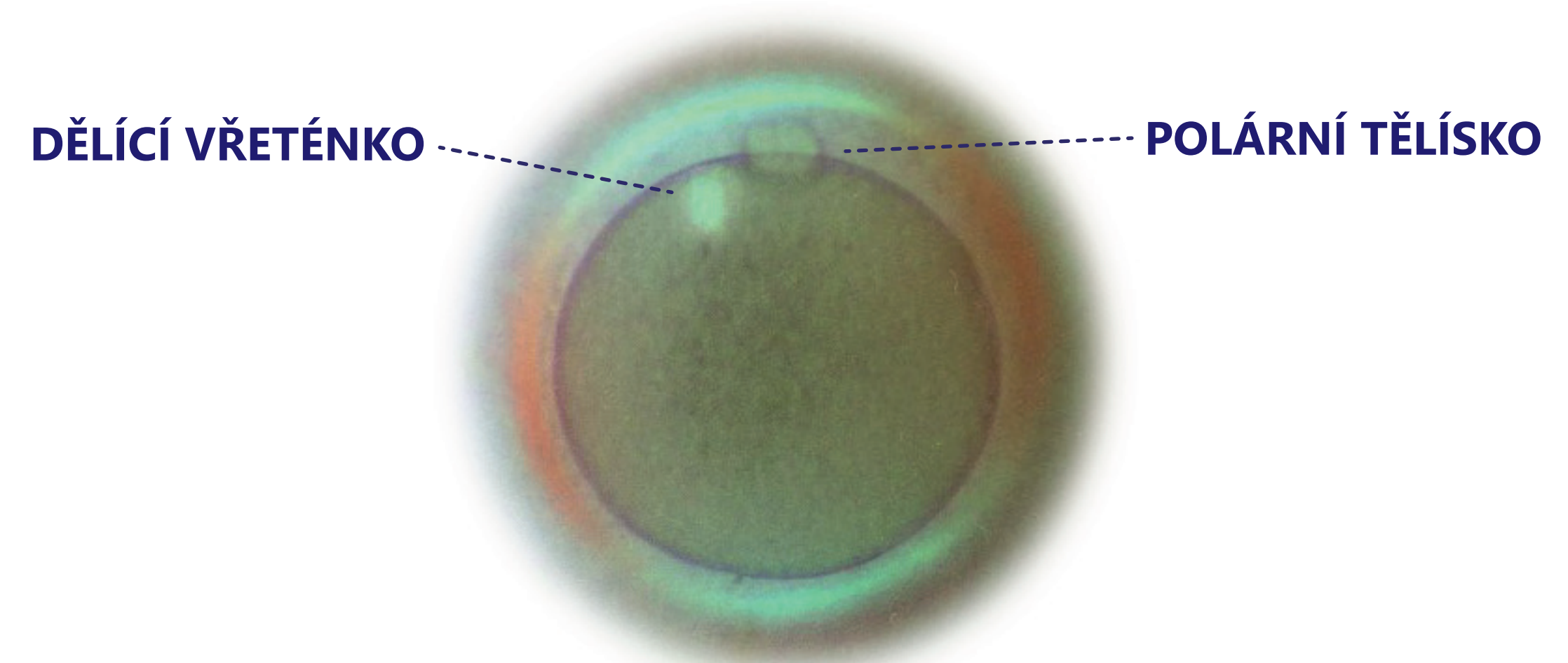
### preselected intracytoplasmic sperm injection

Výběr funkčně zralé spermie pomocí speciální misky s hyaluronanem. Napomáhá výběru optimální spermie pro oplození metodou ICSI.



## Zkouška zralosti vajíček

Kvalitní embrya získáme, když při oplozování použijeme úplně dozrálá vajíčka. Abychom věděli, že vajíčko je zralé, použijeme při mikroskopii speciální filtr, díky kterému vidíme potřebné struktury (dělicí vřeténko, polární tělísko). Při standardní mikroskopii dělicí vřeténko nevidíme, proto nevíme, zda je zrání dokončeno.



## IUI

### intrauterinní inseminace

Promyté a zkoncentrované sperma je tenkým katetrem zavedeno až do dělohy. Vhodná a šetrná metoda při mírně zhoršeném spermioqramu a/nebo negativním výsledku PCT (postkoitální test).

