



VFN PRAHA
VŠEOBECNÁ FAKULTNÍ
NEMOCNICE

GYNEKOLOGICKO-PORODNICKÁ KLINIKA
VFN A 1. LF UK V PRAZE
APOLINÁŘSKÁ 18, PRAHA 2



VÍTEJTE V NOVÉM PORODNÍM CENTRU U APOLINÁŘE

- ✓ Naší prioritou je spokojenost, komfort a bezpečí rodiček a maminek.
- ✓ Nabízíme maximální pohodlí a soukromí.
- ✓ Poskytujeme jistotu špičkové péče v případě komplikací.
- ✓ Díky specializovaným pracovištím nabízíme široké spektrum předporodní, porodní i poporodní péče.



JSME S VÁMI UŽ PŘED PORODEM

Fyziologická těhotenská ambulance

Probíhá pod vedením zkušených porodních asistentek, je určena pro zdravé těhotné s nízkým rizikem komplikací.

Kurzy předporodní přípravy

Společně s partnerem se můžete seznámit s našimi porodními asistentkami, s naší porodnicí a připravit se lépe na porod i na časnou péči o miminko.

Přednášky pro těhotné

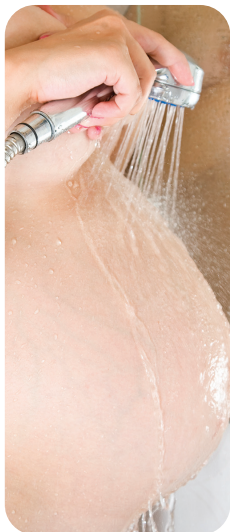
Dozvíte se podrobnější informace o jednotlivých tématech, jako je například první pomoc novorozenci, správná manipulace s miminkem nebo příprava porodních cest.

Cvičení pro těhotné

Zaměřuje se na udržení kondice během těhotenství a přípravu organismu k porodu pod vedením našich zkušených fyzioterapeutek.

Individuální konzultace

Možnost konzultací porodního přání a jiných témat s porodními asistentkami.



RODIČKA V PÉČI ODBORNÍKŮ

Porod s porodní asistentkou

V případě nízkorizikového těhotenství a fyziologického průběhu porodu je celý porod veden pouze porodní asistentkou.

Stálá dostupnost (24 hodin / 7 dní v týdnu) všech druhů porodní analgezie

Možnost využití metod jak farmakologických, včetně epidurální analgezie, tak nefarmakologických, jako je teplá sprcha, polohování, akupresura, aromaterapie a psychická podpora. Všechny metody jsou aplikované vždy po dohodě s rodičkou.

Stálá dostupnost špičkového týmu

V případě komplikací během porodu se o vás postarají specialisté z oborů perinatologie, neonatologie, anesteziologie a intenzivní medicíny.



SOUKROMÍ A INTIMITA

Moderní porodní pokoje

Bezbariérové a plně vybavené.

Možnost doprovodu po celou dobu porodu

Lze využít v případě přirozeného porodu i císařského řezu.

Podporujeme bonding, skin to skin

Po dotepání pupečníku novorozenec dostane čepičku, teplou deku a senzor pro kontrolu základních fyziologických funkcí. Vše se odehrává na těle matky.



NEŽ OPUSTÍTE PORODNICI

Podpora kojení

Se zkušeným personálem včetně laktační poradkyně se můžete setkat již na kurzech předporodní přípravy nebo následně po porodu na odděleních šestinedělí.

Po celou dobu hospitalizace jsou tu pro vás výuková videa a informační letáky o podpoře kojení nebo možnost zakoupení vhodných pomůcek. Po propuštění domů je vám k dispozici naše laktační poradna.

Časné propuštění po porodu

Po nekomplikovaném průběhu porodu a při dobré adaptaci novorozence vás brzy propustíme domů s možností následné kontroly miminka v porodnici.





PRO VAŠI KONDICI

Cvičení pro ženy po porodu

Je zaměřené na podporu hojení, zpevnění pánevního dna a návrat fyzické a psychické kondice pod vedením našich fyzioterapeutek. K dispozici jsou i konzultace zaměřené na individuální obtíže (rozestup svalů stěny břišní, bolesti bederní páteře atd.)

Konzultace s nutriční terapeutkou

Cílem je individuální úprava jídelníčku.

Konzultace s klinickou psychologou

Se svými pocity, obavami i dojmy v průběhu vašeho těhotenství, porodu či šestinedělí se můžete kdykoliv svěřit našim lékařům i porodním asistentkám. K dispozici je navíc speciálně erudovaná klinická psychologka.

- ✓ Chceme, aby pro vás bylo těhotenství, porod a šestinedělí příjemným obdobím.
- ✓ Navštivte naši těhotenskou ambulanci, předporodní kurz nebo si domluvte individuální konzultaci porodního plánu.
- ✓ Budeme se vám věnovat s empatií a profesionalitou 24 hodin denně, 7 dní v týdnu.

Těšíme se na vás.

Porodní centrum Gynekologicko-porodnické kliniky VFN a 1. LF UK
Apolinářská 18, Praha 2
Tel.: 224 967 401
E-mail: info@apolinar.cz
www.apolinar.cz



VŠEOBECNÁ FAKULTNÍ
NEMOCNICE V PRAZE